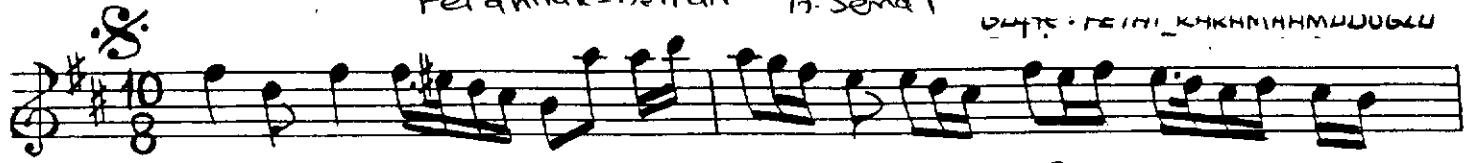


AKSAK SEMÂÎ

Ferahnâk-Asîran A-Semâî

BESTE: DOĞAN ERGİN

DÜŞÜŞ - FENÎ - KHKHMAHMMUUGLU



AH NE BUL DUK HAZ ... LA DİL SÂD EY ...
 AH NE DE NÜŞ EY ... LE DİK BİR KAT ...
 AH O DA PİN HAN ... DU RUR HİÇ A ...



.. LE YEN BİR YER ... Cİ HÂN İÇ ... RE (SAZ..
 .. RE MEY YÂ RÂN ... LA HÂN İÇ ... RE "
 .. Şİ KÂR OL MAZ ... SÜ HÂN İÇ ... RE "



.. E FEN DİM ... A CÂ NİM .. A ...
 .. E FEN DİM ... A CÂ NİM .. YÂ ...
 .. E FEN DİM ... A CÂ NİM .. A ...



MAN Cİ HÂN İÇ RE ... Cİ HÂN İÇ ... RE (SAZ..
 RÂN LA HÂN İÇ RE ... BU HÂN İÇ ... RE "
 MAN SÜ HÂN İÇ RE ... SÜ HÂN İÇ ... RE "



2. Cİ HÂN İÇ ... RE (SAZ)
 BU HÂN İÇ ... RE "
 SÜ HÂN İÇ ... RE "



AH SA Â DET SEM ... Tİ FER.. DÂ.. DAN...



.. BE RÜ GEL.. MEZ ... NE HİK.. MET.. TİR (SAZ..



..) E FEN DİM ... A CÂ NİM A ...



MAN NE HİK MET TİR ... NE HİK MET.. TİR (SAZ.)

NE BULDUK HARLA DİL-SÂD EYLEYEN BİR YER CİHÂN İÇRE
 NE DE NÜŞ EYLEDİK BİR KATRE MEY YÂRÂNLA HÂN İÇRE
 SAÂDET SEMT-İ FERDÂDAN BERÛ GELMEZ NE HİKMETTİR
 O DA PİNHAN DURUR HİÇ ÂŞİKÂR OLMAZ SÜHÂN İÇRE

E.B.